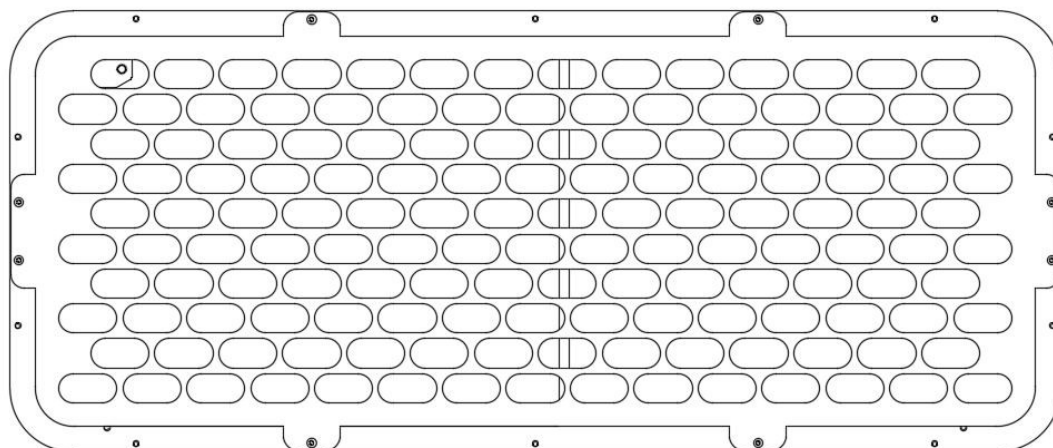




Guide d'installation de la grille de fenêtre C100



Matériaux nécessaires :

- Perceuse 5 mm
- Perceuse 4 mm
- Taraud M5
- Tournevis (TX25)
- Couteau Stanley ou fraise à ébavurer
- Superglue
- Ruban adhésif de masquage ou pinces
- Chiffon et alcool

Matériaux fournis :

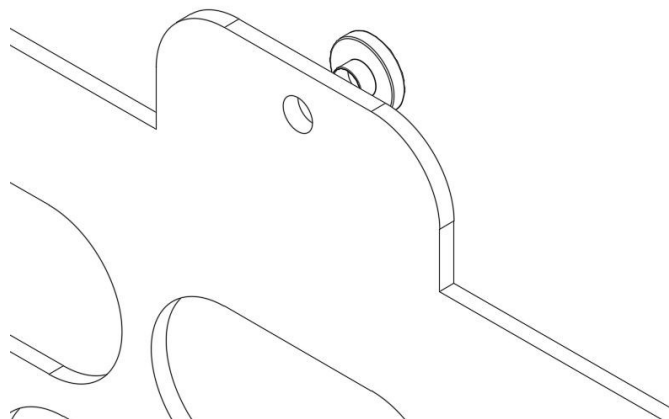
- Rondelles
- Vis de sécurité torx M5*10

Nous vous recommandons de lire attentivement le manuel à l'avance.

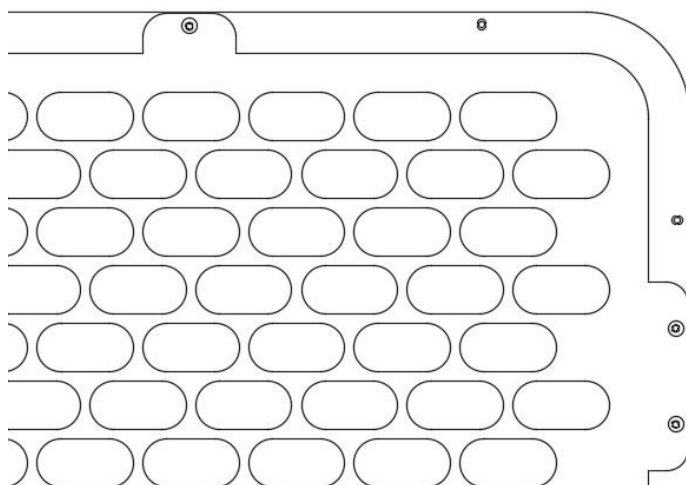
Il est important que les produits Explore Glazing soient montés correctement et en toute sécurité. Un assemblage négligé peut entraîner des accidents et des dommages graves et/ou des blessures pour vous ou d'autres personnes. Si vous n'avez aucune expérience technique ou si vous n'êtes pas familier avec les instructions générales de montage, nous vous recommandons de faire assembler nos produits par une entreprise compétente.

Si la fenêtre coulissante n'est pas encore installée dans votre voiture, nous vous conseillons de pré-monter la grille de fenêtre sur la fenêtre.

1. Appliquez les rondelles avec un peu de superglue à l'arrière de la grille de fenêtre.



2. Placez la grille de fenêtre sur la fenêtre et centrez-la dans le profilé en aluminium de la fenêtre.



3. Fixez cette position avec, par exemple, des pinces ou du ruban adhésif de masquage.
4. Reproduisez les trous de la grille de fenêtre sur le profilé de la fenêtre avec une perceuse de 5 mm. NE PERCEZ PAS !
5. Retirez la grille de fenêtre de la fenêtre.
6. Percez complètement les points marqués avec une perceuse de 4,2 mm et taraudez ces trous avec un taraud M5. Lubrifiez régulièrement la perceuse et le taraud avec de l'huile.
7. Enlevez les bavures à l'arrière du profilé avec un couteau Stanley ou une fraise à ébavurer..
8. Nettoyez le cadre pour éviter d'endommager le cadre de la fenêtre.
9. Remplacez la grille de fenêtre sur la fenêtre et serrez légèrement toutes les vis de sécurité torx M5*12 fournies.
10. Une fois toutes les vis pré-assemblées, serrez-les uniformément à la main.